

# Présentation des forêts communales de Bursins

Elaboré suite à la révision  
du plan de gestion  
en 2018



# La forêt, ses atouts ...

## → Forêts parcourues et non parcourues, deux gestions différentes

Les forêts de Bursins sont composées de deux types de peuplement. A la Vallée de Joux se trouvent des pâturages boisés parcourus par le bétail et des forêts fermées, interdites au bétail par des clôtures.

En plaine, la forêt est composée principalement de feuillus, parfois de bonne qualité pour la menuiserie ou de qualité moins bonne pour le bois énergie.

Ces forêts sont gérées durablement afin qu'il ne soit pas coupé plus de bois qu'il n'en pousse et que la forêt conserve à long terme tous ses atouts. Le plan de gestion permet d'établir ce qui pourra être prélevé dans les années à venir, mais aussi comment devront évoluer les peuplements dans le futur pour satisfaire tous les besoins de la société.

## → Élément essentiel du paysage

Les forêts de Bursins jouent un rôle essentiel dans la composition du paysage, à la Vallée de Joux comme en plaine. Si les pâturages n'étaient plus parcourus par le bétail, ils se refermeraient et on perdrait la diversité des milieux ouverts. En plaine, les massifs sont visibles dans la côte. Les interventions pratiquées pour structurer et rajeunir les peuplements peuvent être visibles au loin et les forestiers sont sensibles à cette problématique.

## → Refuge essentiel pour la faune et la flore ... et pour l'homme ?

Dans notre campagne, la forêt est le principal refuge de la faune sauvage.

De vieux bois et quelques arbres secs permettent la présence d'oiseaux nichant dans les cavités, d'insectes et de champignons du bois mort. Dans les lisières se développent également d'autres espèces animales et végétales. La présence de buissons notamment, offre gîte et nourriture aux oiseaux et aux mammifères comme le chevreuil.

... et pour l'homme ? Bien sûr, la forêt et ses gestionnaires accueillent qui veut venir s'y promener et profiter du calme et de la tranquillité. Des bancs, des sentiers sont installés et entretenus dans les règles de l'art, les chalets d'alpage sont des buts de promenade appréciés.



## Maintenir une forêt en bon état : un travail d'équipe entre les forestiers ... et ... VOUS !

Les forestiers mènent sans cesse un traitement particulier à proximité des infrastructures.

Ils sécurisent les routes, les chemins, les pistes et les places d'accueil contre des éventuelles chutes d'arbres.



# ... et ses spécificités

Les forêts et pâturages des quatre Montagnes de la Commune de Bursins occupent une surface de **281 hectares** à la Vallée de Joux. En plaine, la forêt occupe une surface de **89 hectares**.

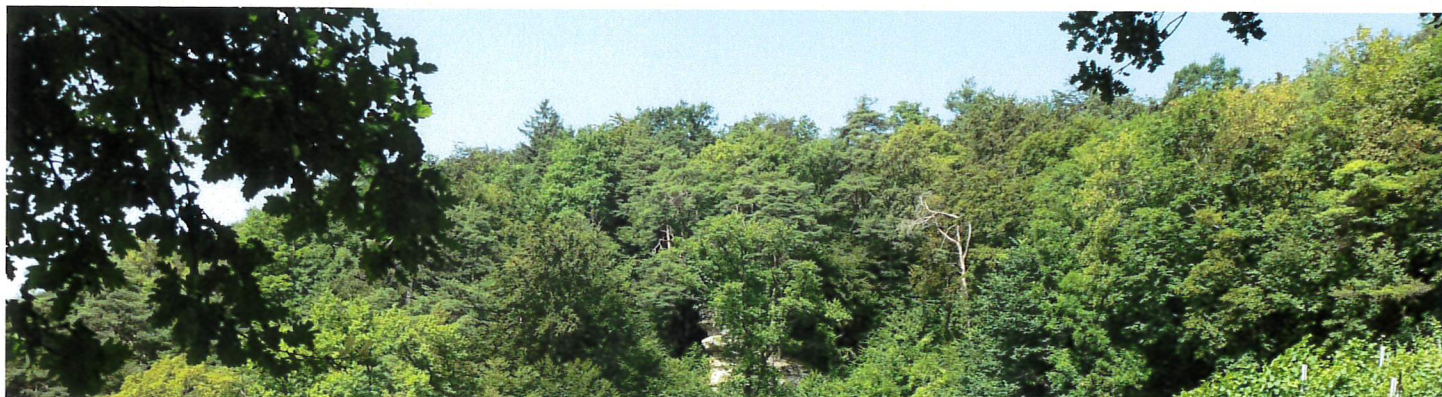
Les forêts de la Vallée sont principalement résineuses alors que celles de plaine, au contraire, sont composées en grande majorité de feuillus.

## → Couper du bois ... pourquoi ?

On prélève les bois arrivés à maturité, on éclaircit la forêt pour que chaque arbre d'avenir ait la place nécessaire à son développement, on enlève les bois devenant instables ou dangereux dans les zones parcourues par la population.

Le bois récolté est utilisé pour la production de bois d'œuvre pour nos maisons, principalement pour les charpentes. Il chauffe également nos foyers grâce aux bûches ou aux plaquettes issues des bois de qualité inférieure.

En tant que propriétaire forestier et collectivité publique, les communes jouent un rôle moteur dans l'utilisation et la valorisation du bois de leur région.



Photographies : Denis Pidoux, garde forestier et ILEX Bernard Graf

## → Données clés

Surface des forêts de Bursins	89 ha de forêts en plaine 281 ha de pâturages boisés et forêts à la Vallée de Joux
Localisation des forêts	Deux massifs, le premier sur la Commune du Chenit et l'autre au-dessus du village sur les territoires communaux de Bursins et Gilly.
Volume de bois produit par la forêt chaque année	750 m <sup>3</sup> à La Vallée 700 m <sup>3</sup> en plaine
Volume de bois sur pied	270 m <sup>3</sup> /ha dans les forêts et pâturages boisés de la Vallée; 250 m <sup>3</sup> /ha dans les forêts de plaine, au total, plus de 57'000 m <sup>3</sup> de bois dans les forêts communales.
Essences forestières principales	90% de résineux à La Vallée (Epicéa 80% et sapin 10%), hêtre et érables. 80% de feuillus en plaine (Hêtre 35%, chêne 30%, feuillus divers 15%) résineux divers.
Patrimoine et fonction paysagère	4 chalets d'alpage : La Bursine, Le Milieu, Le Cerney et le Chalet Neuf. Des murs de pierres sèches et les paysages jurassiens des pâturages boisés. La Côte Luins-Vinzel-Bursins visible depuis la plaine.
Zones riches en biodiversité	Quelques bas-marais dans les pâturages de la vallée, des îlots de vieux bois, les lisières, les anciens taillis de châtaignier.
Accueil	Des sentiers pédestres, des pistes de ski de fond et raquettes, des places de pique-nique. Location possible du Chalet-Neuf.
Faune	Chevreaux, cerfs, sangliers, renards, blaireaux, oiseaux, insectes, etc... Grand tétras, gélinottes, chouettes.

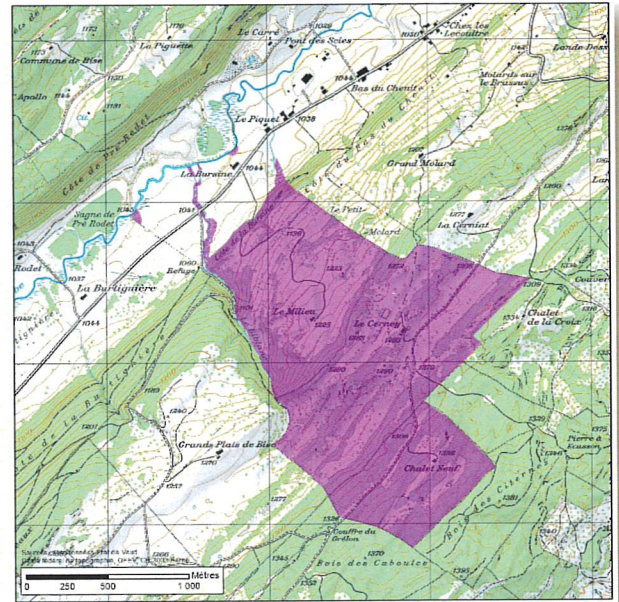
\* 1 ha = 10'000 m<sup>2</sup> = env. la grandeur d'un terrain de football



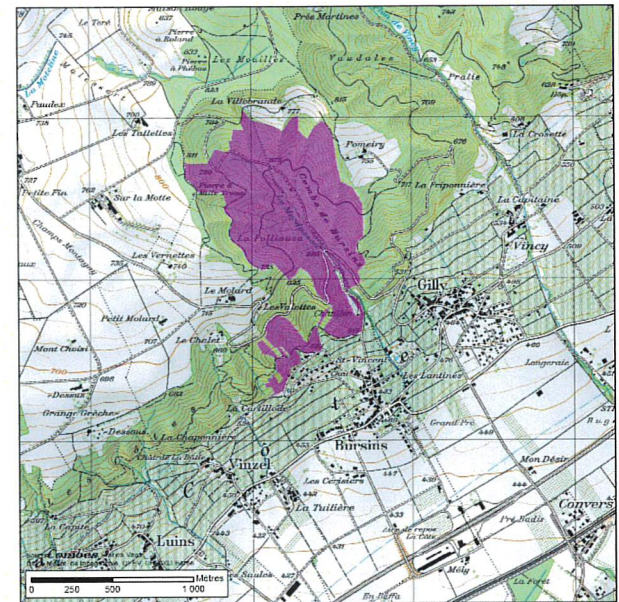
# Le chemin continue vers une forêt vivante et saine !

La gestion forestière est primordiale pour que nos forêts permettent de remplir les fonctions recherchées : accueil et protection du bétail, production de bois, mais aussi refuge pour la faune et la flore, lieu d'accueil pour les promeneurs.

Le plan de gestion des forêts de Bursins révisé en 2018 revient sur l'état actuel de la forêt ainsi que sur les objectifs à atteindre à long terme.



Les pâturages boisés, à la Vallée de Joux sur le territoire du Chenit.



La forêt de plaine, au-dessus du village.

## Votre garde forestier

Monsieur Denis PIDOUX  
Groupement forestier de la Serine  
Rte des Montagnes 36  
1261 Marchissy  
079 217 54 13

## Administration communale

Place du Soleil 1  
1183 Bursins  
021 824 14 53

## Pour finir ... l'équation des forestiers :

À long terme, les forestiers devront veiller à anticiper les besoins de la société afin de conserver à Bursins la pérennité des boisés parcourus par le bétail, une forêt non-parcourue productive en bois d'œuvre mais également en bois énergie ... adaptée au climat ... mais aussi naturelle et capable de satisfaire les besoins de la population en matière de loisir et de tranquillité ... La forêt de demain se prépare environ 100 ans à l'avance ... ce n'est pas simple !